

Édito

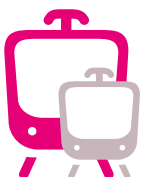
LE TRAM-TRAIN MASSY-ÉVRY **DEVIENT** LE TRAM 12 EXPRESS

La révolution des transports est en marche ! En quelques mois, la Région Île-de-France et le STIF ont lancé un plan d'acquisition de plus de 700 rames de trains pendant qu'un important plan d'amélioration des réseaux de bus a été mis en œuvre sur l'ensemble du territoire : le Grand Paris du Bus.

Ce programme d'envergure, conçu pour répondre aux préoccupations actuelles de millions de voyageurs, permettra de renforcer le maillage de banlieue à banlieue et de désaturer les lignes existantes pour éviter aux franciliens de prendre leur voiture. Le Tram-Train Massy-Évry représente un maillon essentiel de ce vaste projet en permettant de relier efficacement les deux pôles majeurs de l'Essonne que sont Massy et Évry.

Alors que le projet se concrétise, le Tram-Train Massy-Évry se voit attribuer un nom définitif : Tram 12 express. Cette dénomination sera progressivement intégrée dans l'ensemble des supports d'information du projet jusqu'à sa mise en service. Cette nouvelle extension représente parfaitement notre ambition pour la Région : adapter les transports franciliens aux évolutions urbaines et économiques pour simplifier la vie des usagers au quotidien.

Valérie Pécresse,
présidente de la Région
Île-de-France et du STIF



Dévoisement de réseaux souterrains à Savigny-sur-Orge, chemin des Franchises

En bref

LES PREMIERS TRAVAUX **SONT** EN COURS

Les travaux concessionnaires et préparatoires ont démarré dans tous les secteurs.

Les voies de la gare de Massy-Palaiseau sont en cours de réaménagement pour accueillir le terminus du Tram 12 express. La construction de l'atelier-garage a débuté en septembre 2016. Les travaux de débranchement, zone où le Tram express quittera le réseau ferré national pour circuler sur une nouvelle voie, ont commencé en septembre à Épinay-sur-Orge et Savigny-sur-Orge.

Côté travaux concessionnaires, des interventions sont en cours comme par exemple le dévoisement de réseaux souterrains de gaz à Épinay-sur-Orge et Savigny-sur-Orge.

L'actualité des chantiers

MASSY

DÉBUT DES TRAVAUX SUR LE SITE DE L'ATELIER-GARAGE

Le terrassement du site a commencé début septembre. La SNCF a profité d'une interruption de trafic pendant le week-end du 1^{er} et 2 octobre pour effectuer un raccordement et un dévoiement jusqu'au site. 95,2 millions d'euros sont investis par la SNCF dans les travaux à Massy-Palaiseau dont 23 millions pour l'atelier.



MASSY-PALaiseau

TRAVAUX D'INFRASTRUCTURES FERROVIAIRES

Depuis l'été 2016, des travaux sur les caténaires, sur la signalisation ainsi que la mise en place de nouveaux aiguillages se déroulent dans la gare de Massy-Palaiseau.

Ils nécessitent l'interruption de la circulation sur le train-RER C dans cette gare pendant les week-ends du 19-20 novembre et du 3-4 décembre 2016.

L'objectif de ces travaux est de créer le terminus du Tram express et une liaison jusqu'à l'atelier-garage.



ÉPINAY-SUR-ORGE

RÉTRÉCISSEMENTS DE LA CHAUSSÉE DE LA RD257

La chaussée de la RD257 est rétrécie sur deux portions en direction de l'échangeur de l'autoroute A6 depuis le Sud :

> Pour une durée d'environ 18 mois, ce rétrécissement de voie sera situé au niveau du centre commercial et du passage sous les voies ferrées afin de faciliter les travaux de déplacements des voies du Paris-Orléans.

> Pour une durée d'environ 6 mois, ce rétrécissement de voie sera situé en amont de la rue de Grand-Vaux pour permettre la réalisation du «débranchement», c'est-à-dire la zone où le Tram express quittera les voies ferrées pour rejoindre la gare d'Épinay-sur-Orge.



SAVIGNY-SUR-ORGE

DÉMARRAGE DES TRAVAUX

Les travaux préparatoires pour le déplacement des voies ferrées ont démarré avec l'installation d'une rampe d'accès et la création d'un pont ferroviaire. La portion de la rue Marc Sangnier située sous les ponts ferroviaires est fermée jusqu'au 30 mai 2017. Ces travaux se dérouleront en partie de nuit pour être réalisés en dehors des horaires de circulation de train. L'objectif est de garantir une sécurité maximale pour les ouvriers et limiter la gêne occasionnée pour les usagers du train-RER C.



ÉPINAY-SUR-ORGE, SAVIGNY-SUR-ORGE, MORSANG-SUR-ORGE, VIRY-CHATILLON, GRIGNY

TRAVAUX CONCESSIONNAIRES

Les déviations des réseaux souterrains se poursuivent sous les futures voies du Tram express jusqu'à la fin de l'année 2016 et en 2017. Il s'agit par exemple du dévoiement de réseaux souterrains de gaz à Savigny-sur-Orge ou des réseaux d'eau à Grigny.

COURCOURONNES

TRAVAUX CONCESSIONNAIRES

Le 13 septembre dernier RTE - filiale du groupe EDF en charge de la gestion du réseau public de transport d'électricité haute tension en France métropolitaine - a finalisé le relèvement de la ligne électrique en rehaussant deux pylônes à Courcouronnes. Cette réalisation permettra l'insertion du Tram express sur un nouveau pont dédié à ce dernier.



SAVIGNY-SUR-ORGE ET MORSANG-SUR-ORGE

TRAVAUX PRÉPARATOIRES

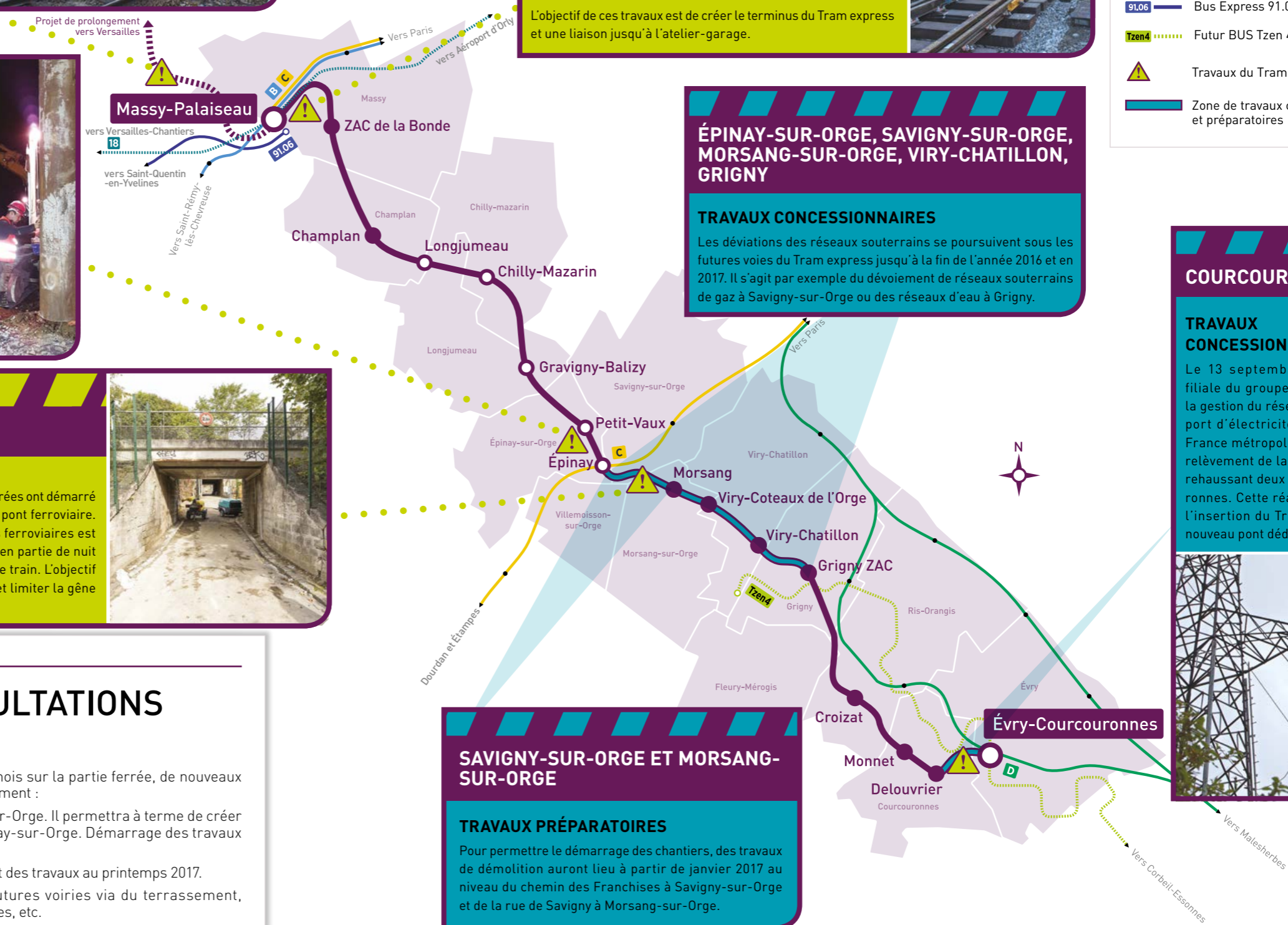
Pour permettre le démarrage des chantiers, des travaux de démolition auront lieu à partir de janvier 2017 au niveau du chemin des Franchises à Savigny-sur-Orge et de la rue de Savigny à Morsang-sur-Orge.

En bref

MARCHÉ TRAVAUX : LES CONSULTATIONS SE MULTIPLIENT !

Alors que la SNCF a attribué de nombreux marchés depuis plusieurs mois sur la partie ferrée, de nouveaux marchés sont en consultation sur la partie urbaine. Cela concerne notamment :

- > la réalisation de l'ouvrage de franchissement de l'Yvette à Savigny-sur-Orge. Il permettra à terme de créer un accès entre la RD257 et le futur pôle d'échanges multimodal d'Épinay-sur-Orge. Démarrage des travaux en début d'année 2017.
- > La réalisation des ouvrages de franchissement de l'autoroute A6. Début des travaux au printemps 2017.
- > Les travaux d'infrastructures qui permettront d'aménager les futures voiries via du terrassement, de l'enfouissement de réseau, la réalisation des chaussées et des bordures, etc.



Legend for the tram line map:

- Tram 12 express
- Prolongement vers Versailles
- Station existante
- Station nouvelle
- Train-RER B
- Train-RER C
- Train-RER D
- Futur métro 18
- Bus Express 91.06
- Futur BUS Tzen 4
- Travaux du Tram 12 express
- Zone de travaux concessionnaires et préparatoires



TROIS QUESTIONS À ...

Bastien Chardebas, chef de projet chez RTE, gestionnaire du réseau de transport d'électricité

Pourquoi des travaux de rehaussement de lignes à haute tension ?

➤ RTE a été sollicité par le STIF afin d'étudier le passage du Tram 12 express entre Courcouronnes et le boulevard François Mitterrand à Évry, sous une double ligne électrique aérienne à 225 000 volts longeant l'autoroute A6 et la RN104. Les études ont montré que des adaptations étaient nécessaires pour installer et exploiter en toute sécurité le Tram express. À l'issue de celles-ci, nous avons choisi de rehausser deux pylônes électriques d'environ 6 m ce qui permet de préserver une évolution ultérieure du réseau routier en lien avec l'autoroute A6.

Comment ont-ils été réalisés ?

➤ En juillet 2016, la bande d'urgence a été neutralisée sur plus de 600 m afin d'aménager les zones de travail où les travaux de renforcement des pylônes existants ont eu lieu. Puis, le 13 septembre, les équipes de RTE ont rehaussé chacun des pylônes. C'était un challenge pour nous car nous intervenions dans une zone urbanisée et nous ne pouvions pas interrompre l'alimentation électrique des

lignes. Les travaux se sont déroulés sous tension, une méthode de travail exigeante dont RTE est un expert mondial.

Qui finance ces travaux ?

➤ Ces travaux sont financés par le projet Tram 12 express. En qualité de maître d'ouvrage et maître d'œuvre, RTE a régulièrement partagé avec l'équipe du Tram 12 express afin de converger vers la meilleure solution.



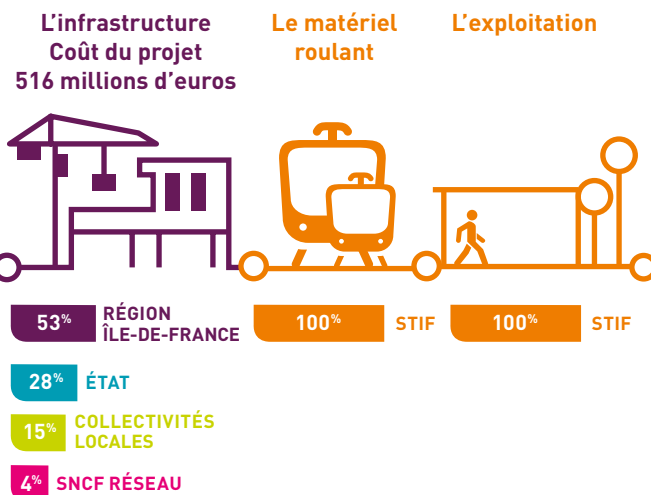
Le Tram express et vous

LA RÉUNION PUBLIQUE DE SAVIGNY-SUR-ORGE

Le 21 septembre, à l'invitation de la ville de Savigny-sur-Orge, les porteurs du projet ont présenté l'insertion du Tram 12 express dans la ville et en particulier les ouvrages visant à désenclaver le quartier de Grand Vaux. Le STIF et SNCF Réseau ont également présenté les premiers travaux effectués depuis cet été et le calendrier des principaux chantiers à venir. Les questions des participants ont notamment porté sur les gains attendus pour les riverains de Grand Vaux ou encore sur la nature des travaux dans la rue des Rossays.

La présentation est en ligne sur le site www.tramtrain-massyevry.fr, rubrique « Les travaux près de chez vous ».

Le financement



L'essentiel

